



,	
. , . , .	
. , .	
. , .	

		.
1.	.....	4
2.	.....	4
3.	.....	9
4.	.....	10
4.1.	«            »	12
4.2.	«            »	15
5.	.....	18



2011 .

-	"	"	
28.09.2011			100
01.10.2011		.	100
05.10.2011			100
10.10.2011		.	100
12.10.2011		" "	100
14.10.2011			100
14.10.2011			100
15.10.2011			100
20.10.2011		.	50
22.10.2011		" "	50
01.11.2011		" "	50
04.11.2011			50
11.11.2011		.	50
05.12.2011		.	50
			1100
-	"	"	
29.09.2011			100
05.10.2011			100
12.10.2011			100
15.10.2011		" "	100
16.10.2011			100
25.10.2011		" "	50
04.11.2011		" "	50
21.11.2011		.	50
23.11.2011		.	50
			700

,

« » , « »

. ,

, « » ,

« » .

.

,

« » ,

,

,

.

2009 .( .1).

2

		« » 2010 .			
				%	
«	»	42,2	11,8	28	1,2,2H1,2,2
«	»	42,2	10,3	24,4	1,2,1H1,2,2
«	»	42,2	20,1	47,6	H1,2,2
«	»	61,8	52,2	84,6	3,2,2nH
		188,4	94,4		

« » . 1-7 8-11

12-23,

2010 . ( 56%),

8-11

( .2).

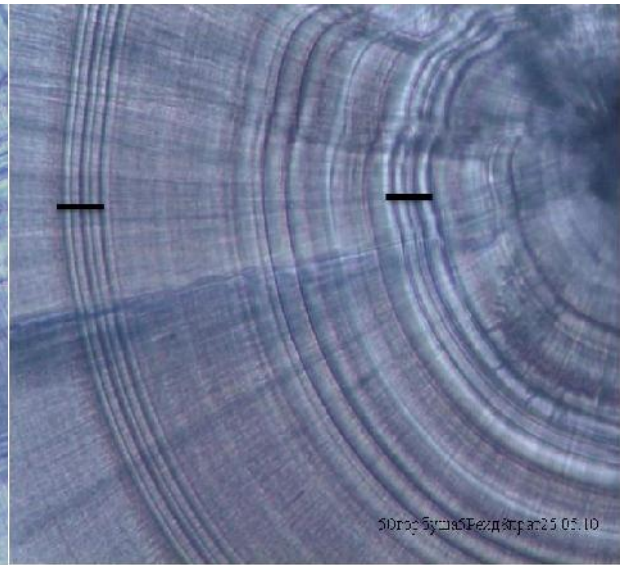
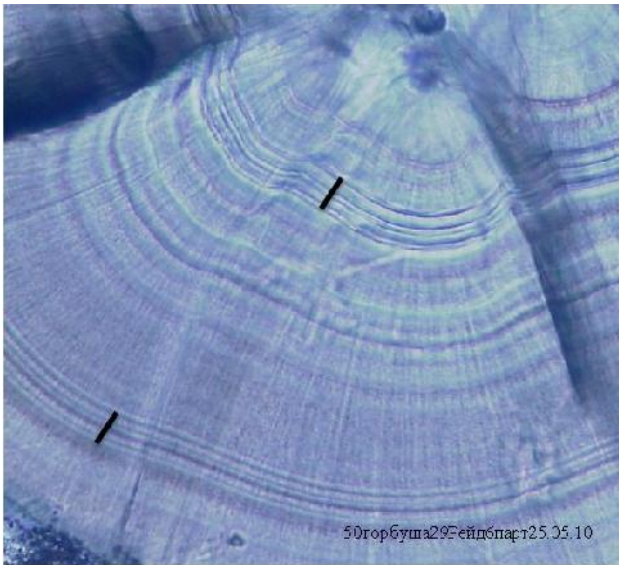
12-15

1

16-23

( .3).

6

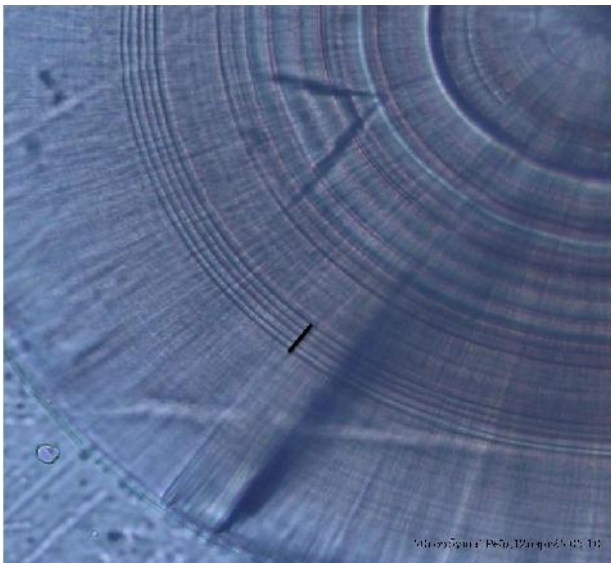


.2.  
2010 .

6 ( ) 8 ( )

H1,2,2

12-23.



.3.  
2010 .

12 ( ) 23 ( )

« » 2010 . 52 .

7-24,

( .4). 57,9808 .

48,8661 . 84,3% .

2009 . ,





2009 .

NPAFC ID			Hatch Code		
JP09-49		Tokushibetsu hatchery	2-3H	I I	I I I
JP09-50		Tokushibetsu hatchery	2n-2H	II	II
JP09-51		Shari hatchery	2,3nH	I I	III
JP09-52		Kitami hatchery	2,3n-2nH	I I	III II
JP09-54		Nijibetsu hatchery	2,2nH	I I	II
JP09-55		Nijibetsu hatchery	2,2nH	I I	II
JP09-56		Nijibetsu hatchery	2,2nH	I I	II
JP09-57		Ichani hatchery	2,4H	I I	I I I I
JP09-58		Ichani hatchery	2-2-4H	I I	II I I I I
RU09-50			3,2H	I I I	II
RU09-51			H5,2		I I I I I II
RU09-52			1,5H	I	I I I I I
RU09-53			H1,5		I I I I I I
RU09-54			3n,3H	III	I I I
RU09-55			3n,2H	III	II
RU09-56			3,2,2nH	I I I	I I II
RU09-57			H1,2,2		I I I II
RU09-58			1,2,2H1,2,2	I I I	I I I I
RU09-59			1,2,1H1,2,2	I I I	I I I I

1800

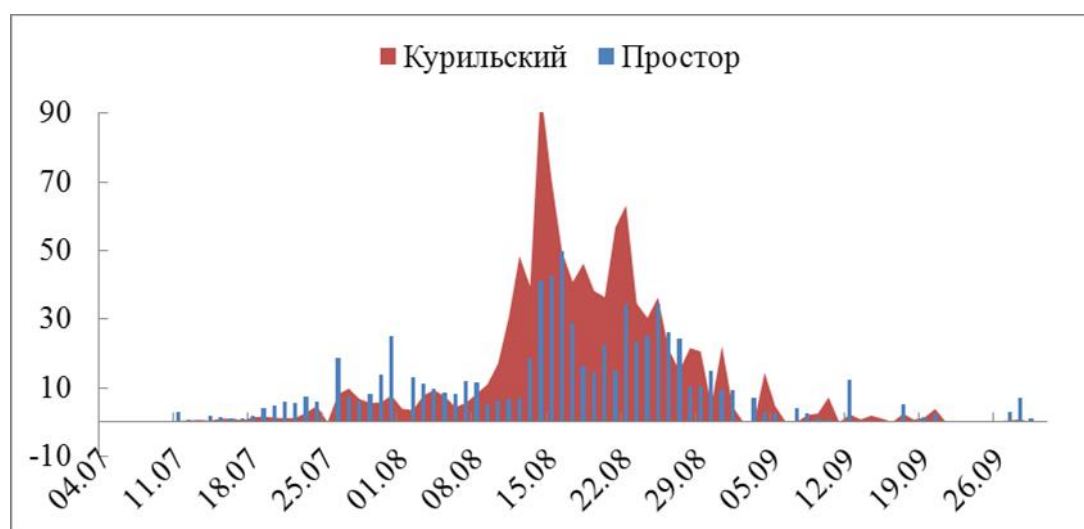
2011

(2+),

2011 .

2007 2011 .

( .5).



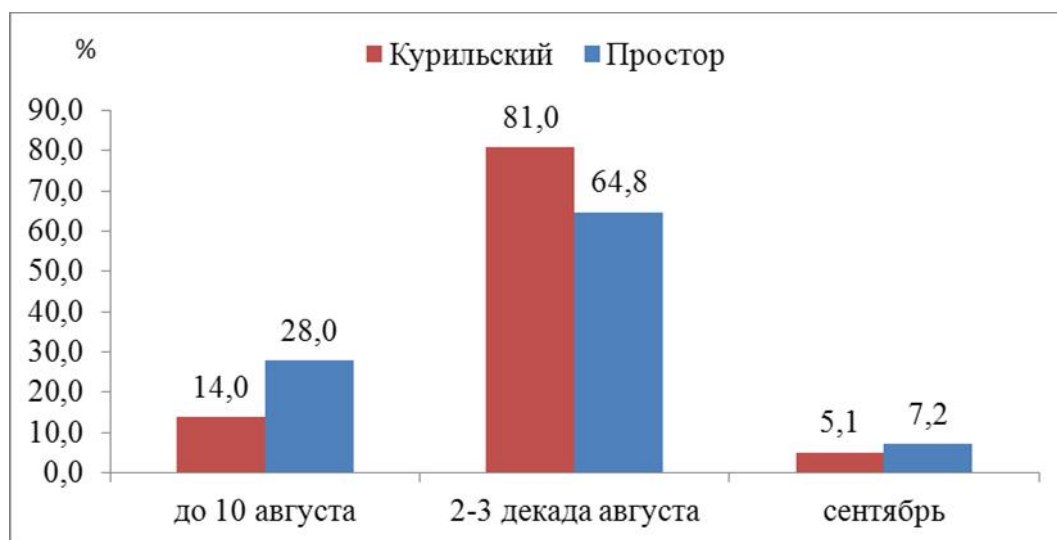
.5.

2011 .

1017,9 ,

747,1 .

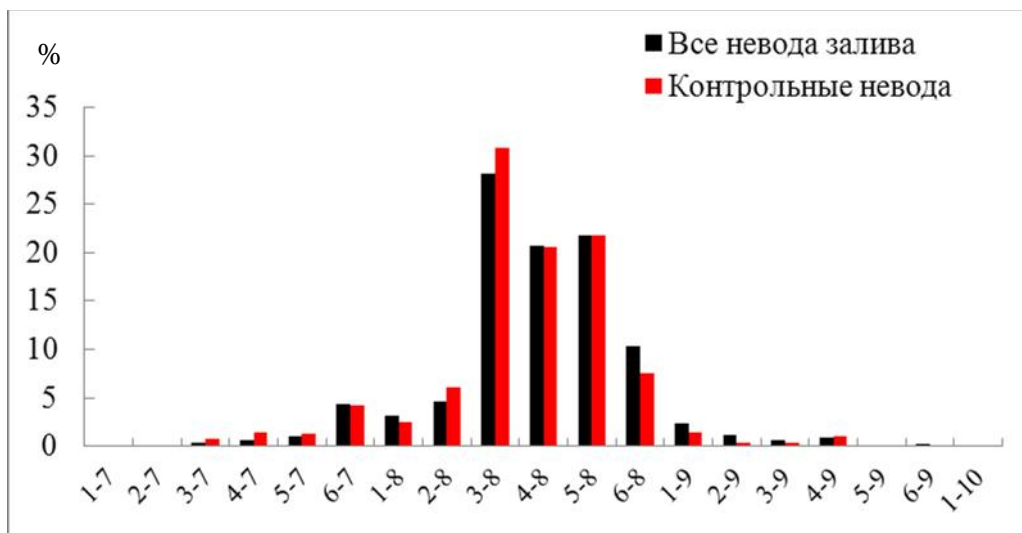
20% ( .6).



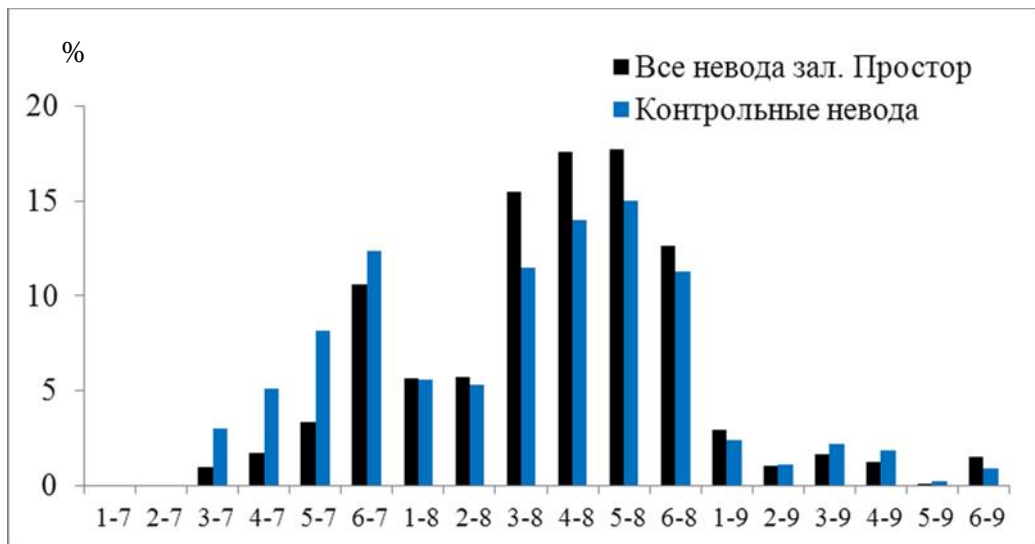
.6.

2011 .

( , , ),  
( .7,8).



.7.  
( , , ).



.8. ( , ,3 - ).

( .9).



.9. , 2011 .

**4.1.** « »

« » , ( .10).

50%, ( 75  
50,5 %).

( 93,5%)

2011 .

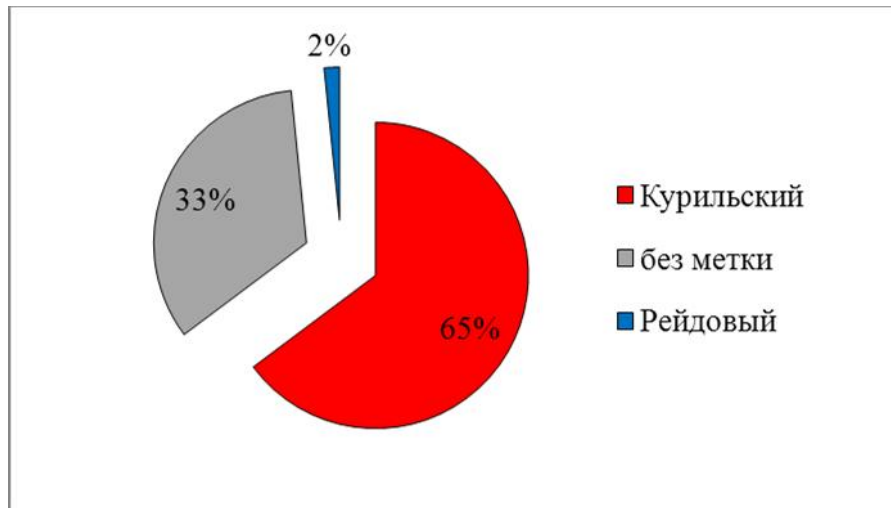


.10.

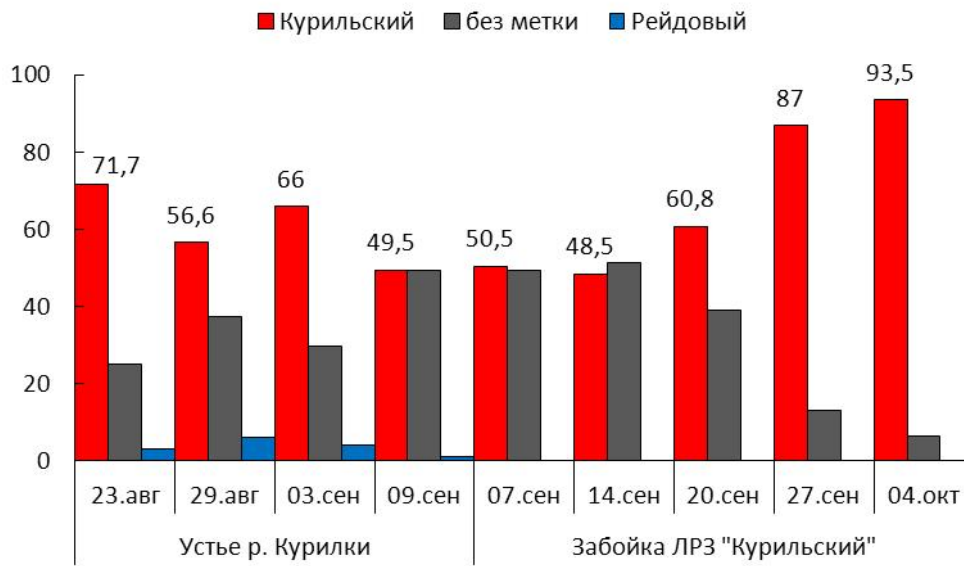
(67%),

«

» ( .11).



.11. « » , « », ( . 12).

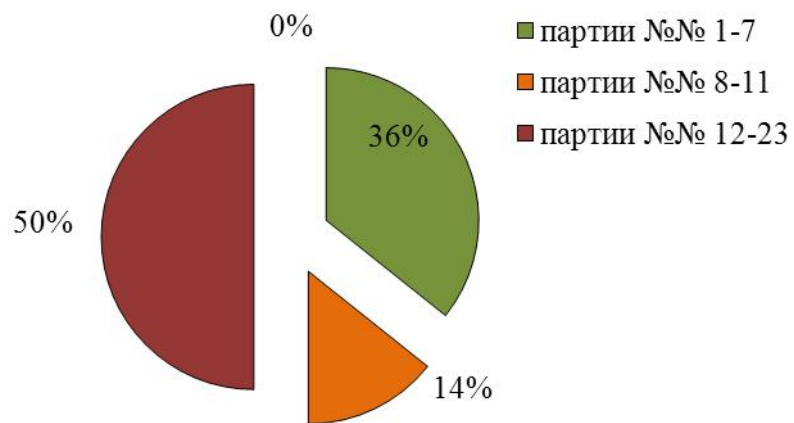


.12. « » 2011 . « » , , 1 6%. « » « » ,

2011 .

( 30%)

( .13).



.13.

« » 2011 . (% « »).

14%.

36 %,

8-11 –

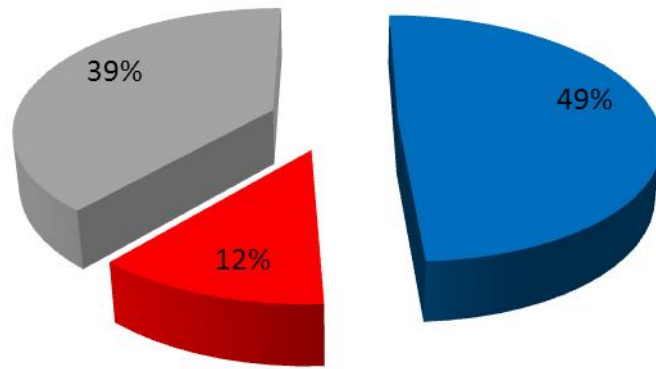
4.2.

« »

2011 .

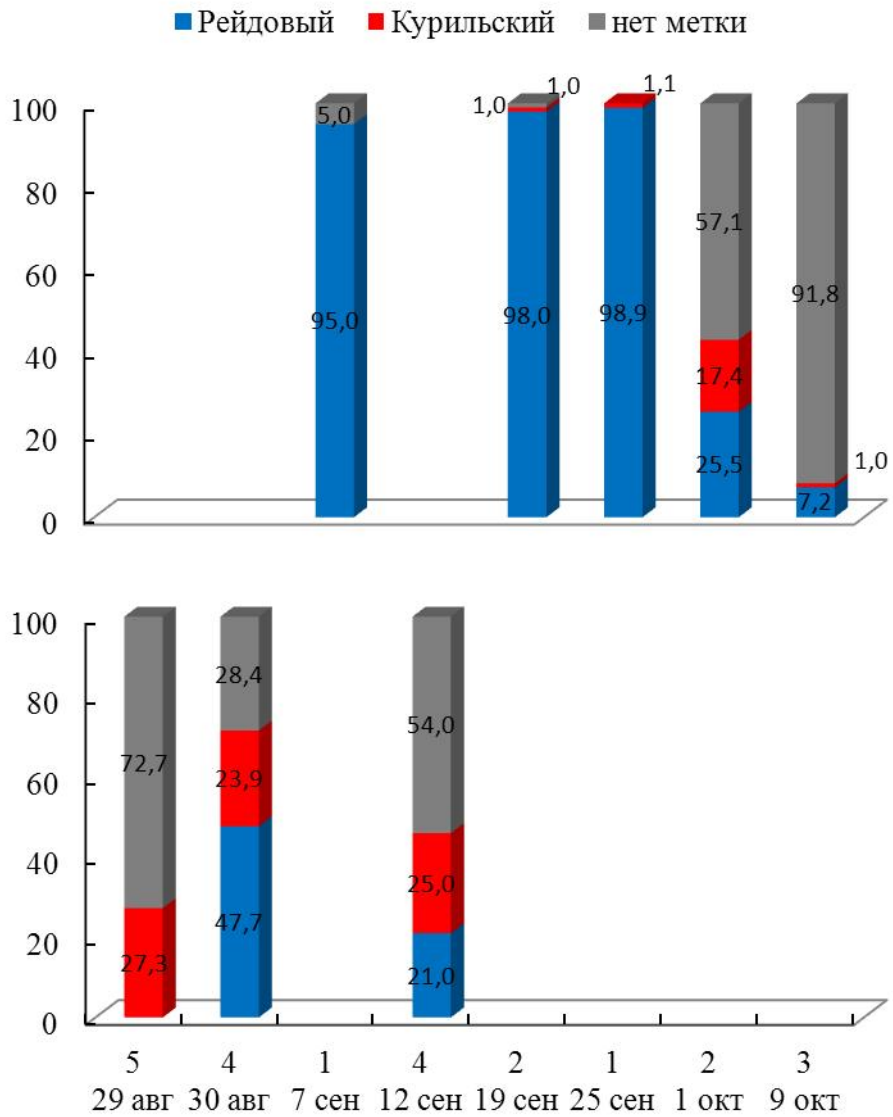
( .14).

■ Рейдовый ■ Курильский ■ нет метки



.14. « » « » . , -  
( .15).  
2010 .  
« »  
« »





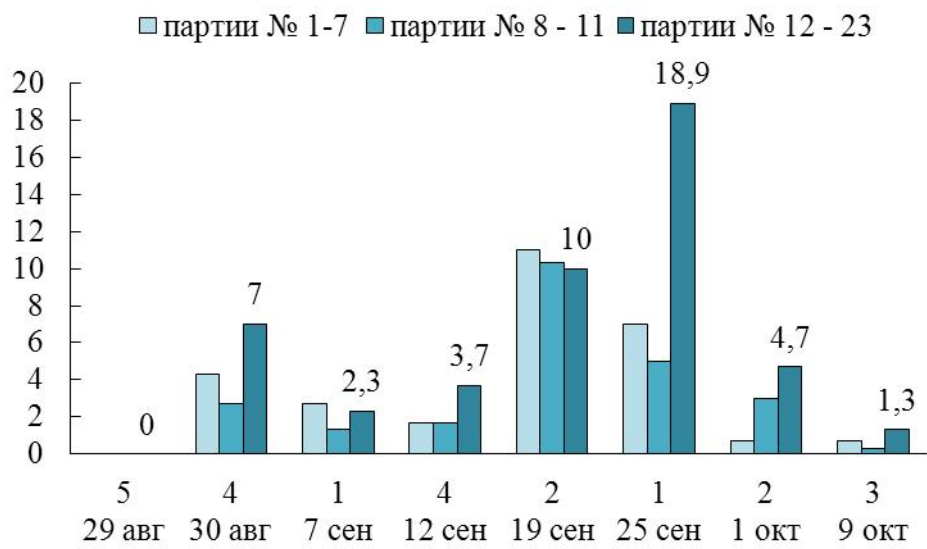
.15.  
 - « »; 3 - « »; 4 - . ; 5 -  
 .  
 ( 95 98,9%).  
 30 (47,7%), 21%. 7,2%  
 «  
 ».  
 , ,  
 « ».  
 1 27,3%.  
 , ,

(17,4%).

« »

( .16).

( .2).



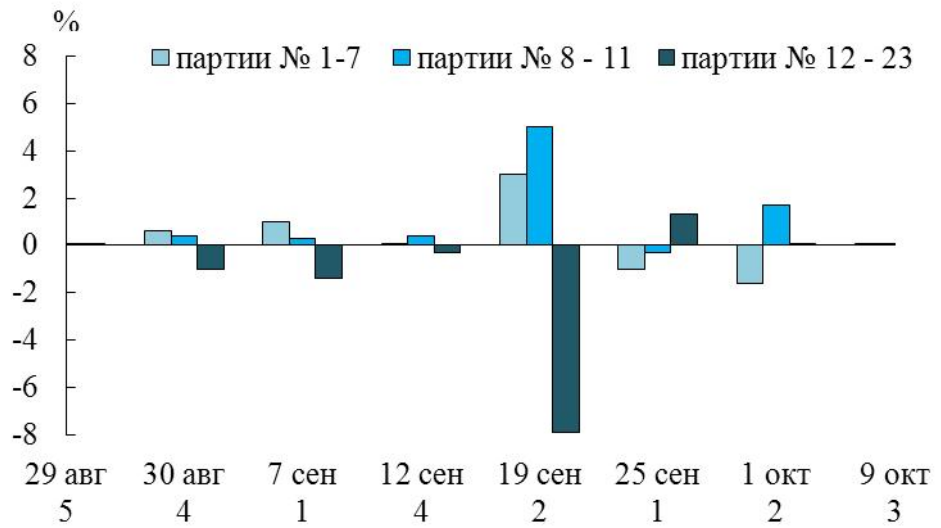
.16.

« » « » 2011 .(%)  
« »).

12-23

( .17).

1-7 8-11



.17.

,

«

»

«

».

.

,

,

.

,

.

.

,

«

»

«

»

2010 .

2011 .

«

»

«

»,

,

«

»

.

2011 .

.